

# Четкость линий: набор для моделирования MagiCut Back



- эффективность
- рациональность
- экономичность
- точность
- контролируемость
- систематичность
- четкость

Разработанный Й. Браунвартом (J. Braunwarth), признанным специалистом в области керамики, набор инструментов MagiCut Back представляет собой идеальный инструмент для филигранной обработки керамических масс перед спеканием. Точные формы пяти инструментов, давшие им соответствующие названия, облегчают особенно точное воссоздание слоев и формы зуба с помощью шабрения, срезания, сепарирования керамики.

## Змея (snake)



Заостренная у конца форма данного инструмента дает возможность точно раскрывать фиссуры и облегчает формирование мамелонов. Змея позволяет целенаправленно удалять тонкие слои керамической массы как с наружных, так и жевательных поверхностей зуба.



## Маленькое сердце (little heart)



Острая часть данного инструмента помогает индивидуально оформлять мамелоны. Выступающий угол задающего форму элемента определяет глубину выреза в керамике.



## Номера для заказа:

|   |           |
|---|-----------|
| Набор инструментов                      | 5999 0100 |
| Отдельный инструмент "Змея"             | 5999 0101 |
| Отдельный инструмент "Маленькое сердце" | 5999 0102 |
| Отдельный инструмент "Дракон"           | 5999 0103 |
| Отдельный инструмент "Крокодил"         | 5999 0104 |
| Отдельный инструмент "Дельфин"          | 5999 0105 |
| Держатель для инструмента               | 5999 0106 |

## Дракон (dragon)



С помощью инструмента Дракон возможно контролируемое удаление различных видов масс керамики во время нанесения слоев с лабиальной и палатинальной стороны фронтальных зубов. Петлеобразная форма инструмента позволяет снимать даже самые тонкие слои.



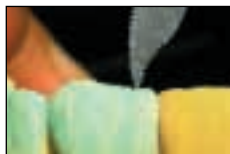
## Крокодил (crocodile)



Этот инструмент предназначен в первую очередь для сепарирования и разделения керамических масс. Имеющая тонкие зубрины наружная сторона подходит для работы и с уже высохшей керамикой. Очень тонкая толщина клинка Крокодила гарантирует деликатное сепарирование массы.



## Дельфин (dolphin)



Тонкое и подвижное лезвие упрощает фигурное сепарирование и разделение масс. Продуманная форма клинка Дельфин дает возможность видеть аппроксимальное пространство во время сепарирования.

**DeguDent**  
A Dentsply International Company

Представительство в Москве:

Россия, 113114 Москва,  
ул. Кожевническая, д. 10/2, 4 эт.

Тел.: (095) 937 57 49, 235 44 95,  
235 26 45.

Факс: (095) 937 22 73.

E-mail: baluewa.degudent@co.ru,  
orlowa.degudent@co.ru

[www.degudent.de](http://www.degudent.de)