

Таблица
цветовых комбинаций

цвет	A1	A2	A3	A3,5	A4	B1	B2	B3	B4	C1	C2	C3	C4	D2	D3	D4
опак	OA1	OA2	OA3	OA3,5	OA4	OB1	OB2	OB3	OB4	OC1	OC2	OC3	OC4	OD2	OD3	OD4
дентин	DA1	DA2	DA3	DA3,5	DA4	DB1	DB2	DB3	DB4	DC1	DC2	DC3	DC4	DD2	DD3	DD4
режущий край	1	2	3	3	6	1	1	4	6	1	5	5	6	2	4	4
опаловый режущий край	OS II	OS II	OS III	OS III	OS IV	OS I	OS III	OS III	OS III	OS IV	OS III	OS III	OS IV	OS IV	OS III	OS III

цвет	A1	A2	A3	A3,5	A4	B1	B2	B3	B4	C1	C2	C3	C4	D2	D3	D4
3 D-дентин	A	A	A	A	A	B	B	B	B	C	C	C	C	C	C	C
хрома-дентин	CDA1	CDA2	CDDA3	CDA3,5	CDA4	CDB1	CDB2	CDB3	CDB4	CDC1	CDC2	CDC3	CDC4	CDD2	CDD3	CDD4
плечевые массы	1	2	3	3	4	2 + Flu	5	6	7	2	4 + 7	4 + 7	4 + 7	4 + 6	6	6

Стандартная
техника нанесения
керамики
во фронтальной
области

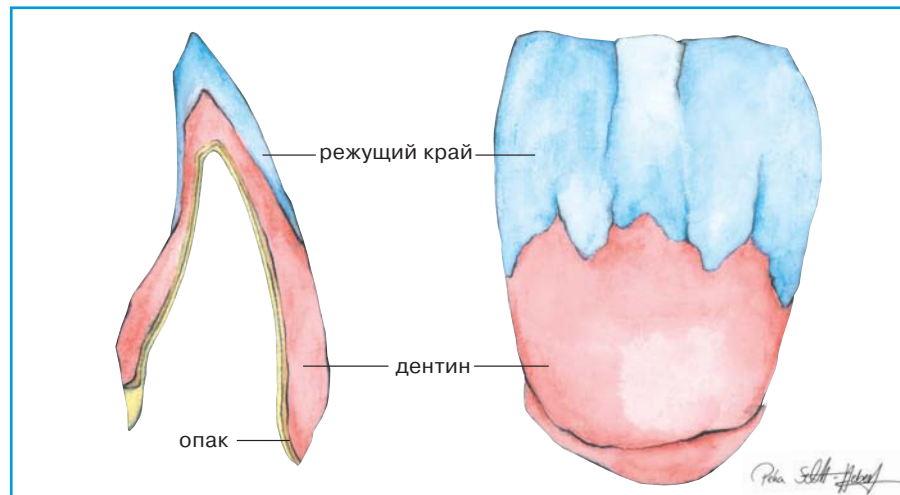
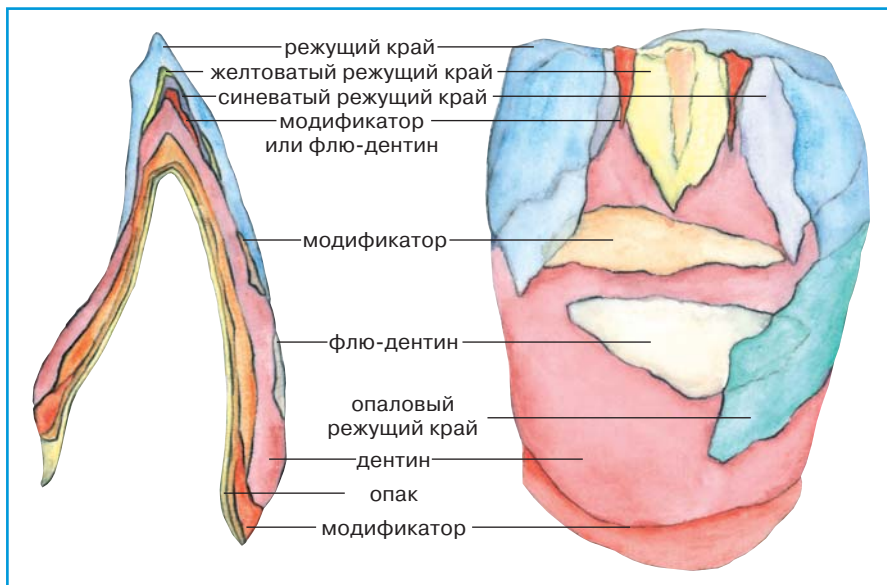


Таблица цветовых
комбинаций
профессиональной
техники нанесения
керамики



Цвета	A1	A2	A3	A3,5	A4	B1	B2	B3	B4	C1	C2	C3	C4	D2	D3	D4
Модификаторы																
Flamingo	X	X														
Bambus	X					X	X									
Ivory	X	X	X	X	X	X	X	X	X	X	X	X	X	X	X	X
Creme		X	X					X	X					X		X
Solaris								X	X							
Peach			X	X												
Mango									X							
Caramel				X	X				X						X	
Pearl			X	X							X			X		
Safari										X	X	X	X			X
флю-дентины																
Sunny			X	X	X			X	X		X	X	X			X
Orange			X	X	X			X	X				X			
Creme		X	X										X		X	
Опаловые массы режущего края																
OS I						X										
OS II	X	X														
OS III			X	X			X	X	X		X	X			X	X
OS IV					X					X			X	X		

* Опаловые массы режущего края OS 10, 15, 50, 10G и 10B могут использоваться индивидуально со всеми цветами, без специфических предписаний.