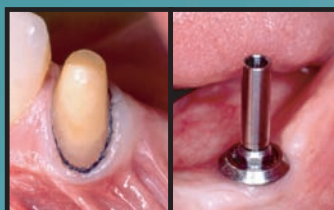


СЛЕПОЧНЫЕ ЛОЖКИ ДЛЯ ДЕНТАЛЬНОЙ ИМПЛАНТОЛОГИИ



SCHWERT

До настоящего времени слепок с установленной головки имплантата и препарированных зубов той же челюсти производился в несколько этапов, посредством частичных слепков. Однако для наибольшей эффективности было желательно добиться возможности получения одного полного слепка за один этап. И только разработка слепочных ложек с открытой окклюзионной частью решила эту проблему.



1. Уложена ретракционная нить в область препарации. В имплантат ввинчен штифт.



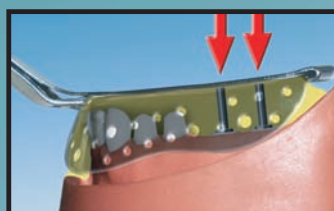
5. После удаления окклюзионной крышки с ложки в слепке формируют канал для имплантата с помощью специального инструмента.



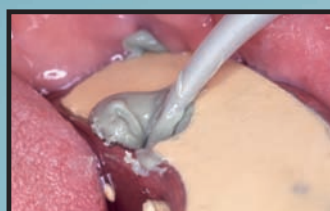
2. На боковые поверхности закрытой (собранной) слепочной ложки наносится адгезив. Затем ложка заполняется базовой слепочной массой.



6. Канал расширяется супер-грубой фрезой.



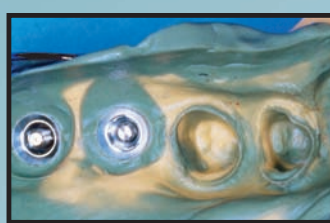
3. При первичном слепке окклюзионная часть ложки достигает штифта имплантата.



7. После расширения канала фрезой и установки слепочной ложки, канал в слепке заполняется корректирующим слоем слепочной массы.



4. После снятия первичного слепка штифт заменяют головками имплантата.



8. После затвердения слепочного материала ложка снимается. Слепок готов!

A.Schweickhardt GmbH & Co. KG
Bahnhofstraße 80
D-78532 Tuttlingen
Deutschland/Germany
E-mail: contact@schwert.com

Представительство в России:
129010 Москва, Б.Сухаревская пл., 5/1.
Тел./факс: (495) 627-0563, 208-7743, 632-9691
E-mail: kolechko@orc.ru
www.kolechko.ru